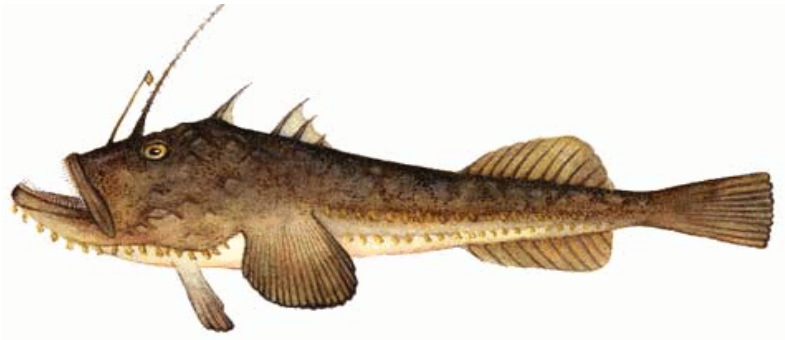


RAP BLANC

RAPE



Lophius piscatorius

Morfologia: és un peix amb un cos sense escates molt deprimat, amb un cap rodó i aplanat, on els ulls es situen a la part dorsal i són força petits. La boca és molt ampla, està provista de dents fortes i ganxudes. És de color marró violaci amb algunes taques blanquinoses i el ventre blanc.

Alimentació: s'alimenta d'altres peixos més petits. Atreuen les seves preses (congres, lluernes, rajades etc.), amb el moviment d'una mena de canya de pescar que té damunt del cap.

Hàbitat: són espècies bentòniques que viuen des dels 50 als 1000 metres de fondària enterrades o semi enterrades a la sorra o el fang.

Ecologia: un dels aspectes més peculiars dels raps és el seu comportament sexual. En moltes espècies de raps de fondària, el mascle és deu vegades més petit que la femella. El mascle paràsit, s'enganxa al cos de la seva companya i penetra a la pell de la femella. Els sistemes circulatoris dels dos peixos s'uneixen i els nutrients de la sang de la femella alimenten al rap mascle.

Distribució geogràfica: es troba al Mar Mediterrani, a l'Oceà Atlàntic i al Mar del Nord.

Modalitat de pesca: es captura principalment amb l'art de l'arrossegament i el palangre de fons.

Talla mínima legal: 30 cm.